



司会・祈祷：深谷浩昭さん（ピアノ：倉知牧師 ベース：村上歩美さん）

賛美：新聖歌222「罪の深みに～愛なり」明日はどんな日か

十戒：

聖書箇所：ヨハネによる福音書13章31～35節（新約聖書P.164）朗読：持田樹理さん

特別音楽：愛をください

### 原点回帰シリーズ⑥

メッセージ：互いに愛し合いなさい 倉知契 牧師

献金と賛美：イエス様ふれてください（献金係：太田昌子さん・加藤由美子さん）

頌栄：目を上げよ王の王に

祝祷：

### 【瀬戸ニュース】

今日も礼拝を守ることができて感謝です。引き続き、マスク着用・消毒など感染予防対策をお願いいたします。礼拝後の掃除・除菌のお手伝いも感謝します。

◇ 暑い日々が続いています。皆様のご健康と生活のためにお祈りしています。

◆ 木曜の祈祷会は10時半から。

今週の瀬戸ライブアートスタジオはすべてお休みです。

◇ 8/16-17(月火)でジョイキッズのミニキャンプがあります。詳細は倉知師かめぐみ姉へ

◆ 様々な問題や病の中におられる方のため、お互いがコロナから守られますように、また医療従事者の皆様のために今週も祈りましょう。遠方の家族や友のことも覚えます！

## ずっとガマンしてきたあなたへ

「大丈夫じゃないのに大丈夫なふりをした」クルベウ著より

先週の週報で紹介し、好評だったクルベウ氏の文章を再び紹介します。

どうして(人は)ネガティブな気持ちになるのか？ それは、これまでたくさん耐えてきたからだ。ずっとガマンしてきたから、小さなことにもすぐイライラして腹が立つようになる。目標に向かって努力してきたのに、結局報われなかった。そのことだけを見つめて生きてきたのにちっともうまいかない。もうこれ以上がんばれない。今の生活に好きだと思えることがひとつもない。



楽しみがなければ人はネガティブになってゆく。  
心を許せる人がそばにいないとき みなネガティブになるものだ。  
大きな困難やつらさに見舞われたら、心は当然ネガティブになる。

いまネガティブ思考に支配されているのなら 目の前の問題を解決しようと力まずに、いったん完全に離れて、しばらく休もう。そうすれば、ネガティブな感情から少しずつ抜けられるだろう。

いかがですか。私たち、現実の問題から離れることはなかなか難しいですね。コロナで自由に出掛けたり人と会ったりできない状況が続いて、ストレスを抱え、ネガティブ思考に陥ってしまいそう。だからこそ、皆さんと挑戦している「朝の宣言2021」は、告白していると、自然とみことばに励まされ、現実から目を離して、神様の約束に心が向けられる最高のツールです。何枚でもお持ちください(ホームページからもダウンロード可)、冷蔵庫にも玄関にもトイレにも家じゅうに貼って、思い出したらお祈りしてください。たった！3分30秒。でもその時間、他のことは置いて、心を込めてこれをお祈りするなら、物凄い霊的力が湧いてきて、きっとポジティブ人間に生まれ変わるでしょう。

今日は8月15日、終戦・敗戦から76年を数えます。世界ではいまでも戦時下にある人々がいること、その犠牲になっている子どもたちや難民の方がいること。けて忘れずに祈らなければなりません。イエス様が2000年前、すべての戦いを終結されて、十字架で死なれたのです。神ご自身が与えてくださった生命(いのち)を、けて蔑ろにせず、互いに愛し合い、祈り合える社会と教会を建て上げてゆきたいと願います。

牧師 倉知契



あなたも、けして色褪せない  
愛のメダル保持者です！

**これは私の愛する子、  
あなたの存在が私の喜びです！**

Q1 「互いに」とは誰のことですか？

Q2 「愛する」とは何をすることですか？(その人は何をあなたに願っていますか)

#### 駐車場についての大切なお願い

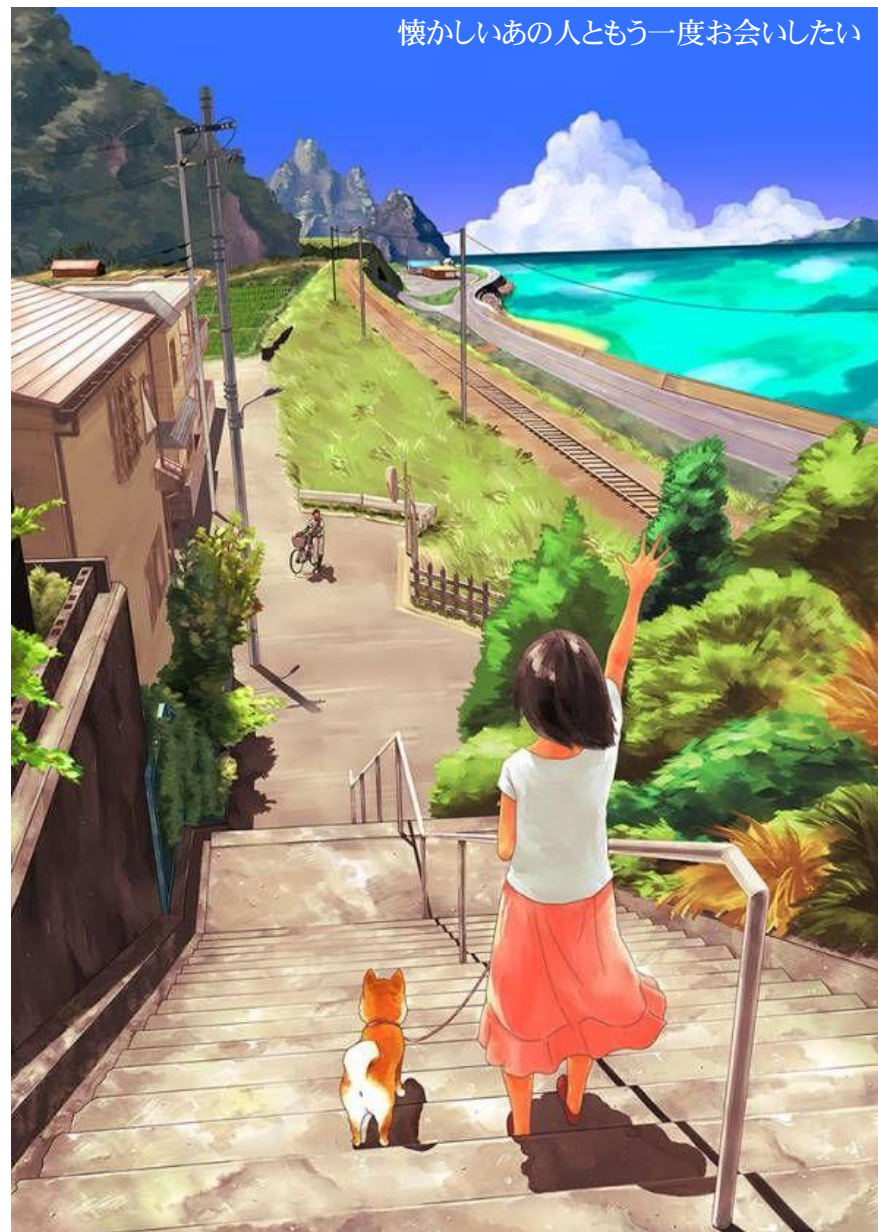
みずの坂クリニック様の駐車場をご厚意で私達の教会は使用させて頂いておりますが、基本的に第一駐車場は使用禁止です。特別な集会の時にのみ、お借りしています。通常の日曜日は第二・第三駐車場をご利用下さい。しかし常に第一・第三駐車場の屋根の下は駐車禁止です。徹底をお願い致します。

瀬戸カルバリーチャペル × Seto LIFE ART Studio

489-0909 愛知県瀬戸市みずの坂 5-64 0561-48-8899

牧師：倉知契 kei.kurachi@gmail.com

日曜礼拝 朝 11 時 // 木曜祈祷会 朝 10 時半 // ジョイキッズ 日曜朝 9 時半  
礼拝 (ミサ) を YouTube からご覧いただけます。



## 日曜礼拝 2021

瀬戸カルバリーチャペル  
Seto Life Art Studio  
8月15日(日) 11~12時