

2021年 2月 28日 礼拝プログラム



Seto Life Art Studio ライフアートスタジオ発// 慰めと励ましの牧師コラム

みなさんは美術館に行くことがありますか？

美術館に来たつもりになって、週報の表紙の絵を「鑑賞」してください。

それから続く下の文章をお読みください。

今日の内容は、美術教師であり、アーティストでもある末永幸歩さんの著書「13歳からのアート思考」(ダイヤモンド社)を引用しつつ書いています。週報の表紙の絵を「鑑賞」していただきましたか？それでは文章をお楽しみください。

さて、ここで質問です。いま、あなたは「絵を見ていた時間」と、その下の「解説文を読んでいた時間」、どちらの方が長かったですか？おそらく、「ほとんど解説文に目を向けていた…」という人が多いはず。あるいは「鑑賞？なんとなく面倒だな…」と感じて、絵を観なかった人もいるかもしれません。自分自身(末永幸歩さんのこと)、美大生のころ、美術館には、「鑑賞」のためというよりも、作品情報と実物を照らし合わせる「確認作業」のために行っていたようなものです。なので「作品をじっくり鑑賞する」というのは案外難しいものという事は分かります。

ところで、岡山県にある大原美術館で、4歳の男の子がモネの「睡蓮」を指差して、こんな言葉を発したことがあったそうです。「かえるがいる」…

みなさんは先ほどの絵のなかに「かえる」を発見できましたか？わざわざ表紙に戻って「かえる探し」をして頂いた方にはお気の毒ですが、この作品のなかに「かえる」は描かれていません。しかもモネの作品群である「睡蓮」には「かえる」が描かれたものは一枚もないのです。その場にいた学芸員は、この絵に「かえる」がいないことは当然知っていたはずですが、「えっ、どこにいるの」と聞き返すと、男の子はこう答えました。

「いま水のなかにもぐっている」 すごい発想力ですね…

著者の末永さんはこう書いています。この男の子は、作品名とか解説文といった既存の情報に「正解」を見出そうとはしませんでした。むしろ「自分だけのものの見方」でその作品をとらえて、「彼なりの答え」を手に入れています。これこそが本来の意味での「アート鑑賞」なのだと考えています。…引用はここまでですがいかがでしたか。

音楽も芸術も、「アート」は語り掛けます。そこに「ライフ(いのち)」があるからです。この教会は、「人生にアートを！ここにライフを！」を大切に、瀬戸ライフアートスタジオを継続しています。私たちには、この4歳の男の子に負けない「想像力」と、主なる神様がご一緒である「創造力」が備わっています。その才能と賜物を、神の栄光を表すために用いていただきたいですね！あなたも用いられます！

牧師 倉知契

司会・祈祷： 小木秀夫兄 (奏楽：倉知契師)

賛美： 新聖歌325番「主にすがる我に」 花も

十戒：

聖書箇所： テサロニケ人への第一の手紙5章12～22節 (新約聖書P.323)

朗読：村上歩美姉

特別音楽： Jesus Loves Me 米田香姉 ピアノ

メッセージ：**私たちのために祈ってください(前編)**

倉知契 牧師

賛美と献金： 主よ感謝します

献金係：井上美奈子姉・太田昌子姉

頌栄： 目を上げよ王の王に

祝 禱：

【瀬戸ニュース】

今日も礼拝を守ることができて感謝です。緊急事態宣言下です。細心の注意と予防をしながら、礼拝にご出席ください。マスク着用・消毒なども続けて徹底いたしましょう。礼拝後の掃除と除菌のお手伝いを感謝します。

- ◇ 今週木曜10時半～祈祷会！祈りの小径を今年も継続しましょう。
- ◇ 瀬戸ライフアートスタジオはお休みです。
- ◇ 聖書のリーディング・プランあり！今月は新約のテサロニケ人への手紙です！
- ◇ 皆さまの近況アナウンス：
 - ・受験生たち・就職活動中の者たちが守られますように！
 - ・病の中でたたかっている皆様に、医療従事者の方のために主の平安と癒しを祈ります。
 - ・片岡洋一さんが天に召され、昨日で二年になります。主の平安と慰めを祈ります。

2021年

12ヶ月で66巻の聖書の12巻を読もう～

- 1月 詩篇
- 2月 テサロニケ人への手紙1・2
- 3月 ヨハネによる福音書
- 4月 ヨハネの手紙1・2・3
- 5月 使徒行伝
- 6月 ヨナ書

わたしは一つの事を主に願った、わたしはそれを求める。わたしの生きるかぎり、主の家に住んで、主のうるわしきを見、その宮で尋ねきわめることを。

詩篇27篇4節

新改訳聖書は、4節後半を、『主の麗しさを仰ぎ見、その宮で、思いにふける、そのために。』と訳しました。神様を深く思う・シリーズメッセージをお届けしましたが、このような心でいつも、神様の麗しさ、美しさを仰ぎ求めたいと思います。このみ言葉は、片岡洋一兄の愛した聖書のみ言葉です！

駐車場についての大切なお願い

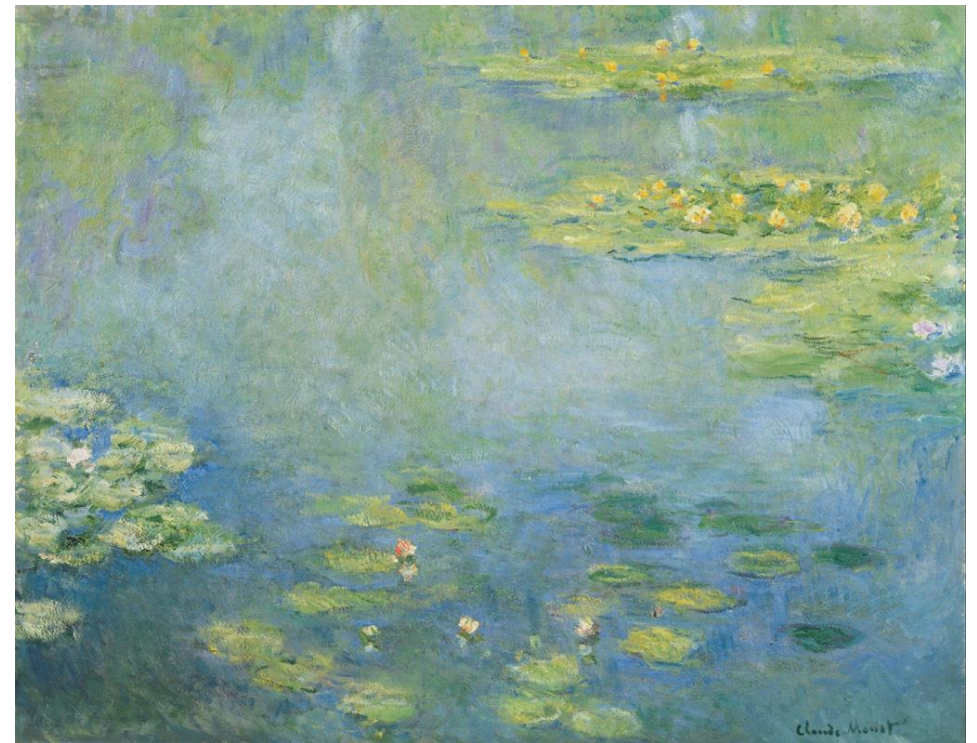
みずの坂クリニック様の駐車場をご厚意で私達の教会は使用させて頂いておりますが、基本的に第一駐車場は使用禁止です。特別な集会の時にのみ、お借りしています。通常の日曜日は第二・第三駐車場をご利用下さい。しかし常に第一・第三駐車場の屋根の下は駐車禁止です。徹底をお願い致します。

瀬戸カルバリーチャペル × Seto LIFE ART Studio

489-0909 愛知県瀬戸市みずの坂5-64 0561-48-8899

牧師：倉知契 kei.kurachi@gmail.com

日曜礼拝 朝11時//木曜祈禱会 朝10時半//ジョイキッズ 日曜朝9時半
礼拝(ミサ)をYouTubeからご覧いただけます。



クロード・モネ (1840-1926)

睡蓮

1906年頃/キャンバスに油彩

大原美術館所蔵

印象派の中心人物として知られるモネが、彼が愛した水生植物の睡蓮を題材に、季節や時間とともに変化する光の効果をとらえた一連の絵画作品の一つ。

岸や空を描かず、大胆に水面だけを描いた構図からは、日本美術の影響も感じられる。

日曜礼拝 2021

瀬戸カルバリーチャペル
Seto Life Art Studio
2月28日(日) 11~12時